

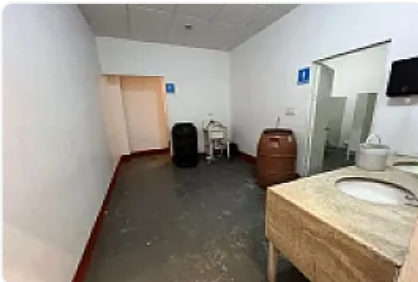


Renta de Bodega Comercial en Industrial Tlatilco, Naucalpan CT744

SN, San Luís Tlatilco, Naucalpan de Juárez, Estado de México • ID 1839

Original

Renta: MXN \$
318,000.00



Descripción

Renta de Bodega Comercial en Industrial Tlatilco, Naucalpan
ASESOR SAMUEL ATRI CT744

Renta de bodega comercial en naucalpan de juarez, cuenta con l
as siguientes características:

- Parque industrial
- Bodega de 2 mil m²
- Cuenta con oficinas
- Seguridad las 24 horas
- Rampa para camiones
- 3 baños en bodega
- 1 baño en oficinas

Precio por m2 \$159.00

Precio de renta: \$318,000.00

Características

Sin características registradas

Detalles

Recámaras: —

Baños: —

Estacionamientos: —

Construcción: 2,000 m²

Terreno: 2,999 m²

Código: N/A

Comisión: Sí

Contacto

Agente: Kasba Inmobiliaria

Email: —

Teléfono: —