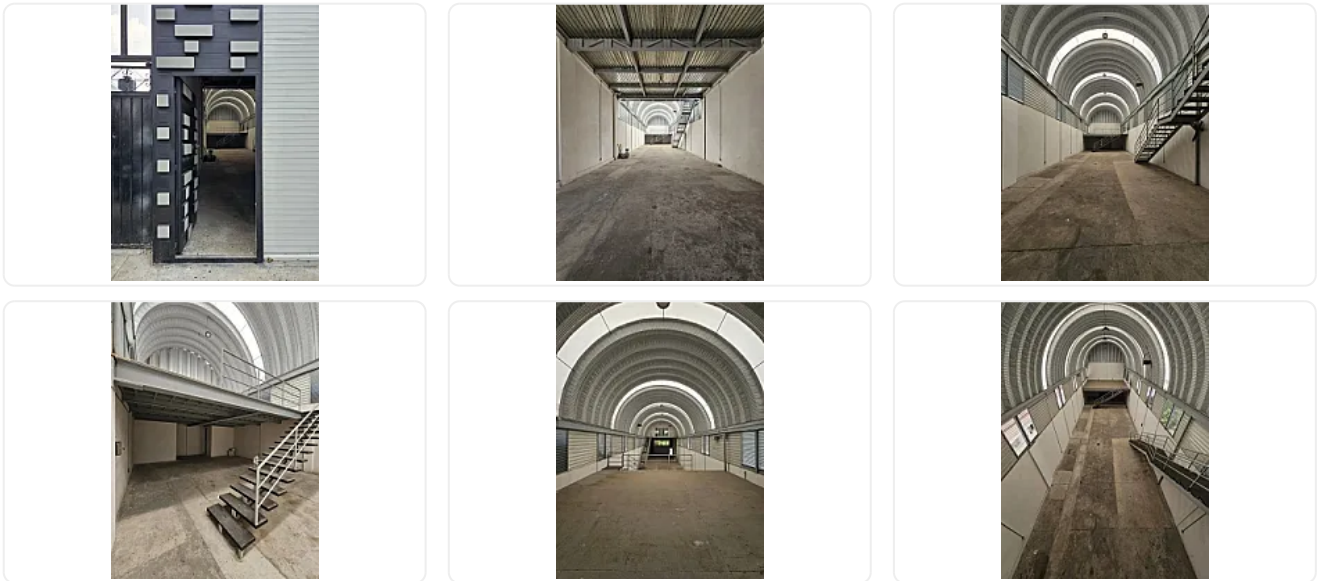




Renta de Nave Industrial, en Iztapalapa, Plutarco Elías Calles LC544

Renta: MXN \$
105,000.00

Av. Pdte. Plutarco Elías Calles, Banjidal, Iztapalapa, Ciudad de México • ID 2073



Descripción

ASESOR LORENA CASTILLO LC544

Ubicada en Av. Plutarco Elías Calles , entre Repúblicas y Pirineos, en la estratégica Colonia Banjidal

- Nave industrial totalmente nueva de 275 m² de terreno
- 415 m² de construcción
- 75 m² de oficinas completamente equipadas
- 2 medios baños.
- 65 m² de tapanco de carga, ideal para optimizar el almacenamiento.
- 2 baños completos adicionales para comodidad del personal.
- Escaleras eléctricas
- 275 m² libres en planta baja
- Altura libre de 5 metros
- Frente: 7.80 metros
- Fondo: 35.30 metros
- Portón enrollable eléctrico para acceso ágil y seguro.
- Luz trifásica
- Cisterna de 8,000 litros

- Bomba con tinaco de 1,200 litros, garantizando suministro constante de agua.
- Uso de suelo comercial amplísimo, con más de 65 posibles aplicaciones comerciales e industriales.
- Ubicación inmejorable, conexiones rápidas con vías principales, transporte y servicios alrededor.
- Renta: 105,000 MXN sin deducible fiscal.

Características

Sin características registradas

Detalles

Recámaras: —
Baños: —
Estacionamientos: 10
Construcción: 209 m²
Terreno: 209 m²
Código: N/A
Comisión: No

Contacto



Kasba Inmobiliaria

Email: kasbainmobiliaria@gmail.com
Teléfono: —