



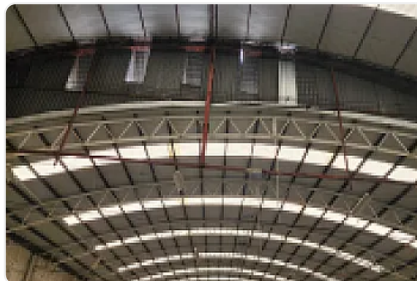
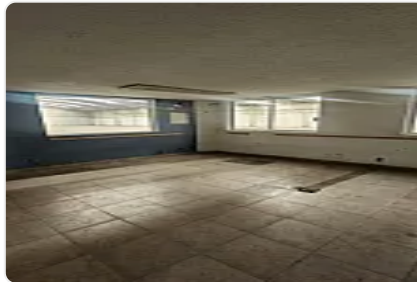
## AMPLIA BODEGA EN VENTA EN AZCAPOTZALCO

Camino a Nextengo, Santa Lucía Tomatlán, Industrial San Antonio, Ciudad de México, Ciudad de México • ID 2673

Original

**Renta: MXN \$  
265,000.00**

**Venta: MXN \$  
42,650,000.00**



### Descripción

Se vende ó renta amplia bodega de 1990 mts de terreno con un almacén/ bodega de 1700 mts, patio de 200 mts, oficinas en 2 niveles de 300 mts, luz trifásica, altura de 10 a 12 mts, en arcotecho de lámina traslúcida, caceta de vigilancia, con 2 entradas para tráiler, aunque la calle es un poco estrecha.

### Características

Altura

Medio baño

Oficinas

Entrada para tráiler

Luz trifásica

Patio de maniobras

### Detalles

Recámaras: 4

Baños: 6

Estacionamientos: 4

Construcción: 1,700 m<sup>2</sup>

Terreno: 1,990 m<sup>2</sup>

Código: YC-136

Comisión: 40.00%

### Contacto

Agente: Yadira Tovar Concepción

Email: —

Teléfono: —