

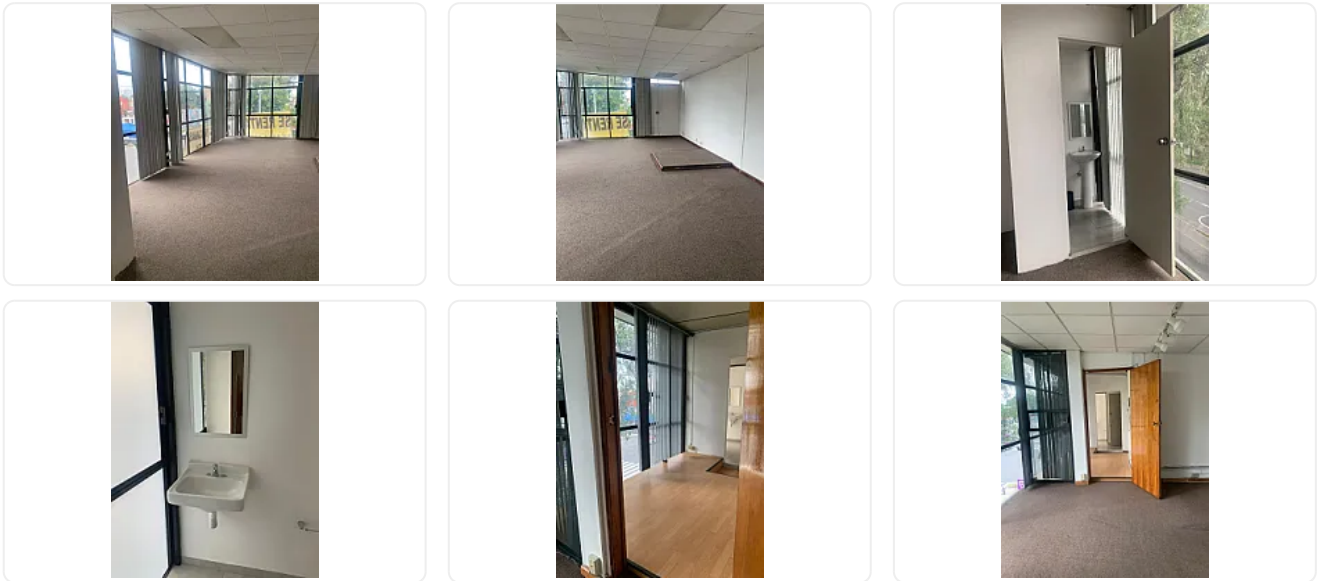


## RENTA DE OFICINAS EN EULALIA GUZMÁN

Eulalia Guzman y Plan de San Luis, Nueva Santa María, Ciudad de México, CDMX,  
México, Nueva Santa María, Ciudad de México, Ciudad de México • ID 2781

Renta: MXN \$

**13,500.00**



### Descripción

Renta de espacios para oficina, en una excelente ubicación, sobre Plan de san Luis y Eulalia Guzmán, cerca de escuelas, bancos plazas comerciales, vías de comunicación.

Disponibilidad de :

45 mts \$11,500 más IVA

55 mts \$13,500 más IVA

Listas para hacer tus negocios en una zona tranquila y segura.

### Características

Medio baño

Número de cubículos

Servicios independientes

Edificio corporativo

### Detalles

Recámaras: 2

Baños: 1

Estacionamientos: 1

Construcción: 55 m<sup>2</sup>

Terreno: 55 m<sup>2</sup>

Código: YC-136

Comisión: No

### Contacto



**Yadira Tovar**

Email: [y.confia.asesor@gmail.com](mailto:y.confia.asesor@gmail.com)

Teléfono: 5591899094