

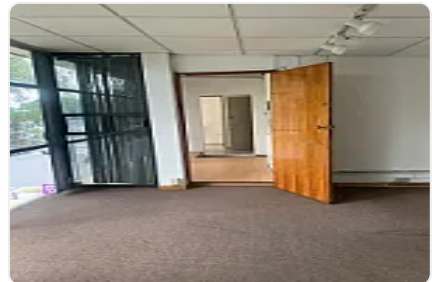
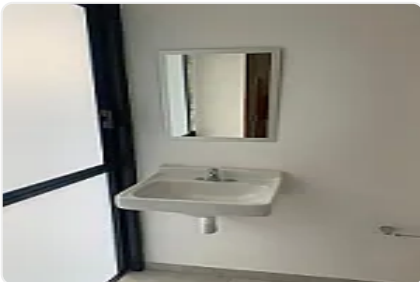


RENTA DE OFICINAS EN EULALIA GUZMÁN

Eulalia Guzmán y Plan de San Luis, Nueva Santa María, Ciudad de México, CDMX,
México, Nueva Santa María, Ciudad de México, Ciudad de México • ID 2781

Compartir con mis datos

Renta: MXN \$
13,500.00



Descripción

Renta de espacios para oficina, en una excelente ubicación, sobre Plan de san Luis y Eulalia Guzmán, cerca de escuelas, bancos plazas comerciales, vías de comunicación.

Disponibilidad de :

45 mts \$\$11,500 más IVA

55 mts \$13,500 más IVA

Listas para hacer tus negocios en una zona tranquila y segura.

Características

Medio baño

Número de cubículos

Servicios independientes

Edificio corporativo

Detalles

Recámaras: 2
Baños: 1
Estacionamientos: 1
Construcción: 55 m²
Terreno: 55 m²
Código: YC-136
Comisión: No

Contacto

Agente: —
Email: —
Teléfono: —

