

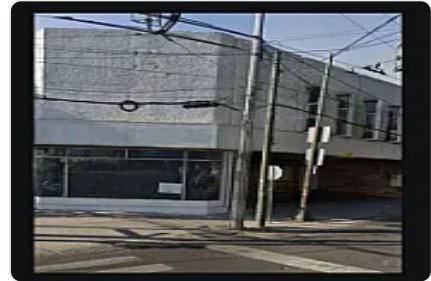
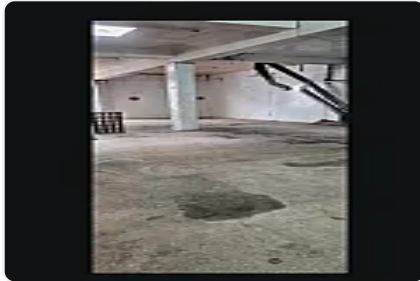


Renta de Local Comercial en La Colonia Militar Marte Iztacalco ZE143

CALZADA DE LA VIGA, Militar Marte, Iztacalco, Ciudad de México • ID 2816

Compartir con mis datos

**Renta: MXN \$
180,000.00**



Descripción

ASESOR: ZULEYKA ELIZALDE ZE143

Local Comercial en Renta - Calzada de La Viga (Esquina)

Local en esquina

A pie de calle

Alta visibilidad y excelente frente comercial

Ubicado sobre Calzada de La Viga

790 m² totales

Distribución:

Planta baja: 360 m²

Planta alta: 360 m²

Azotea aprovechable: 70 m²

Características clave:

Amplio uso de suelo

Ideal para remodelar y personalizar

Espacios amplios y configurables

Zona de alto flujo vehicular y peatonal

Fácil acceso vehicular y peatonal

6 cajones de estacionamiento

REQUISITOS :

Mes de renta

Mes de depósito

Comprobante de domicilio

Comprobante de ingresos

Constancia de situación fiscal

Acta constitutiva

Aval con bien raíz en CDMX

Ideal para:

Franquicias

Retail

Showroom

Clínicas

Oficinas corporativas

Servicios especializados

Características

Accesibilidad para personas con discapacidad

Bodega

Detalles

Recámaras: —

Baños: —

Estacionamientos: 6

Construcción: 790 m²

Terreno: 790 m²

Código: N/A

Comisión: Sí

Contacto

Agente: —

Email: —

Teléfono: +525633358973