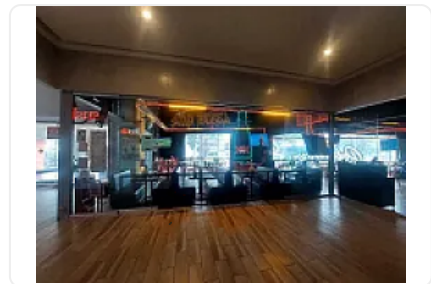
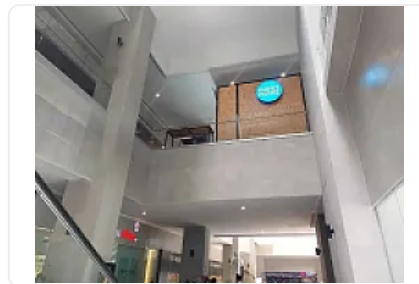
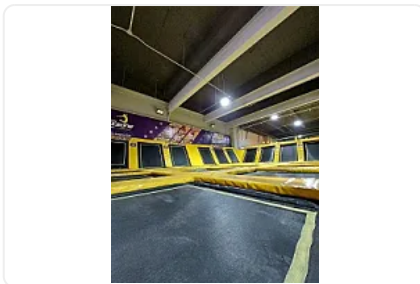




## Local en Renta en División del Norte, San Pablo Tepetlapa, Coyoacan LE814

Renta: MXN \$  
**361,200.00**

División del Norte, Pueblo de San Pablo Tepetlapa, Coyoacán, Ciudad de México • ID 3132



### Descripción

ASESOR LIZ ESCAMILLA LE814

Excelente Local en Renta en Plaza Yama Punta Museo  
Ubicación privilegiada.

Se renta amplio local comercial en la exclusiva Plaza Yama Punta Museo, una de las zonas con mayor afluencia y proyección en la ciudad. Ubicado en Planta Baja, este espacio ofrece visibilidad, accesibilidad y un entorno ideal para negocios que buscan crecer en un ambiente dinámico y moderno.

Características del inmueble

- Superficie total: 865 m<sup>2</sup>
- 2 baños
- Opción de renta dividida: 400 m<sup>2</sup>
- Ubicación: Planta Baja
- Precio de renta: \$420 por m<sup>2</sup>
- Total mensual: \$361,200 MXN
- Mantenimiento: \$54,300 (15% adicional)

#### Ventajas del local

- Amplio espacio adaptable a diferentes giros comerciales
- Posibilidad de rentar completo o dividido
- Ubicación estratégica dentro de la plaza, con alto flujo de visitantes

#### Negocios ya establecidos en la plaza

La plaza cuenta con una oferta variada que asegura tráfico constante y diversidad de clientes:

- Museo del Automóvil
- GYM Fitsi
- Cafetería Andrade
- El Fishi (marisquería)
- D Uñas
- Barber Shop
- Seguros Atlas
- Mitzi Rehabilitación
- Sushito
- Red Wings
- Danz Studio
- Pilates

#### Oportunidad única

Este local es ideal para marcas que buscan posicionarse en un espacio moderno, con excelente ubicación y rodeado de negocios consolidados que generan sinergia y flujo constante de clientes.

#### REQUISITOS:

- Identificación (INE)
- Comprobante de domicilio
- Comprobante de ingresos 3 a 1
- Fiador con propiedad en la Ciudad de México (indispensable)
- Depósito en garantía equivalente a un mes de renta
- 1 Mes de Renta corriente
- Póliza de Jurídica

Agenda tu visita sin compromiso

Agenda tu visita hoy mismo y asegura tu lugar en Plaza Yama Punta Museo.

#### Características

Accesibilidad para personas con discapacidad

Aire acondicionado

Elevador

Portero

Seguridad 24 horas

### Detalles

Recámaras: —  
Baños: 2  
Estacionamientos: —  
Construcción: 865 m<sup>2</sup>  
Terreno: 865 m<sup>2</sup>  
Código: N/A  
Comisión: No

### Contacto



#### Kasba Inmobiliaria

Email: [kasbainmobiliaria@gmail.com](mailto:kasbainmobiliaria@gmail.com)

Teléfono: —

