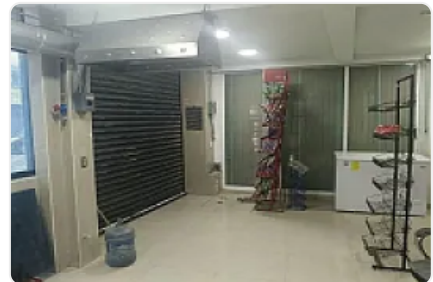
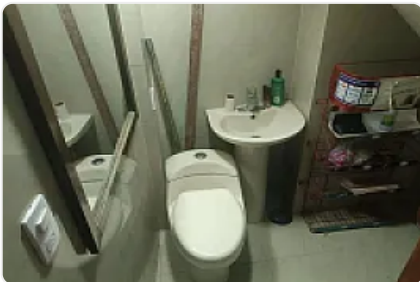




Para colegas

## Local en Renta 34 m<sup>2</sup>, Nueva Tenochtitlan, Gustavo a Madero LE666

LE666, Nueva Tenochtitlan, Gustavo A. Madero, Ciudad de México • ID 316

**Renta: MXN \$  
14,900.00**

### Descripción

ASESORA LIZ ESCAMILLA LE666

Local comercial de 38 m<sup>2</sup> ubicado en Nueva Tenochtitlan, ideal para iniciar o expandir tu negocio. Disponible en renta. Cuenta con 10 años de antigüedad.

El local ofrece una superficie cubierta de 38 m<sup>2</sup>, perfecto para adaptarlo a tus necesidades. Su diseño funcional permite una distribución eficiente del espacio.

Nueva Tenochtitlan es una zona con alta afluencia peatonal y vehicular, rodeada de comercios, servicios y transporte público. Encontrarás supermercados, tiendas de conveniencia, farmacias y bancos a pocos minutos.

La zona cuenta con fácil acceso a vialidades principales, facilitando la movilidad hacia diferentes puntos de la ciudad. Es un área en constante crecimiento, ideal para establecer tu negocio y aprovechar las oportunidades que ofrece.

### Características

Sin características registradas

### Detalles

Recámaras: —  
Baños: 1  
Estacionamientos: —  
Construcción: 38 m<sup>2</sup>  
Terreno: 38 m<sup>2</sup>  
Código: N/A  
Comisión: No

### Contacto

Agente: Kasba Inmobiliaria  
Email: —  
Teléfono: +525633358973

