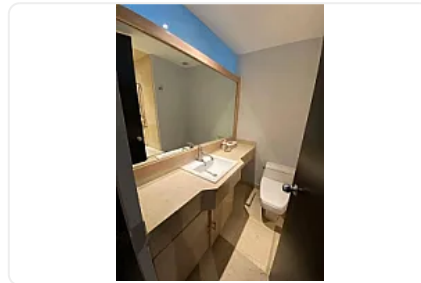
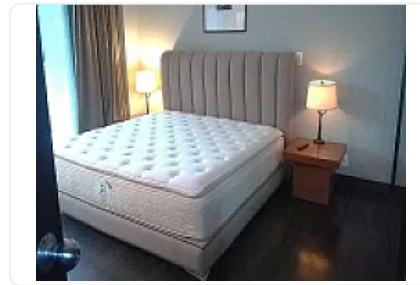
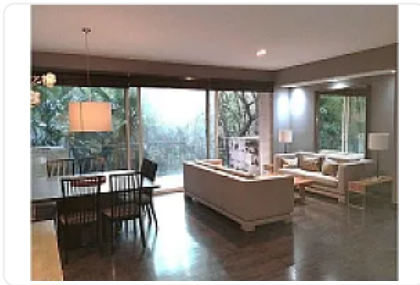




## Departamento en Renta Polanco V Sección Miguel Hidalgo ZE168

Renta: USD \$  
**6,000.00**

N/A, Polanco V Sección, Miguel Hidalgo, Ciudad de México • ID 3241



### Descripción

ASESOR ZULEYKA ELIZALDE ZE168

Exclusivo departamento totalmente amueblado, ubicado en una de las calles más emblemáticas de Polanco Sección V. Ideal para expatriados, ejecutivos y clientes que buscan confort, ubicación y privacidad en un entorno de alto nivel.

Ubicación: Campos Elíseos, Polanco Sección V

Renta: \$6,000 USD

Características:

210 m<sup>2</sup>

Piso 2

3 recámaras, cada una con baño y balcón

Recámara principal con walking closet

Cocina cerrada con desayunador

Estancia amplia con salida a balcón

Medio baño de visitas

Área de lavandería

Bodega

2 cajones de estacionamiento

Valor diferencial:

Totalmente amueblado y listo para habitar

Espacios amplios y excelente distribución

Ubicación privilegiada sobre Campos Elíseos

Ideal para clientes internacionales o corporativos

Ubicación estratégica:

En el corazón de Polanco, a pasos de restaurantes de alto nivel, boutiques, hoteles y zonas corporativas, con acceso inmediato a principales vialidades.

Condiciones:

Contrato en USD

1 mes de renta

1 mes de depósito

Póliza jurídica o esquema equivalente

Checklist de documentos:

Arrendatario:

Identificación oficial vigente (INE o pasaporte)

Comprobantes de ingresos (últimos 3 meses)

Estados de cuenta bancarios (últimos 3 meses)

Comprobante de domicilio actual

Referencias personales y/o laborales

Fiador (obligatorio):

Identificación oficial

Escritura del inmueble libre de gravamen

Boleta predial actualizada

Comprobante de domicilio

Certificado de libertad de gravamen (en caso de requerirse)

Perfil ejecutivo

Perfil ideal:

Cientes internacionales, diplomáticos o ejecutivos que buscan vivir en una de las zonas más exclusivas y mejor conectadas de la CDMX.

## Características

Balcón

Bodega

Cocina

### Detalles

Recámaras: 3  
Baños: 1  
Estacionamientos: —  
Construcción: 210 m<sup>2</sup>  
Terreno: —  
Código: N/A  
Comisión: No

### Contacto



—

Email: —

Teléfono: +525633358973

