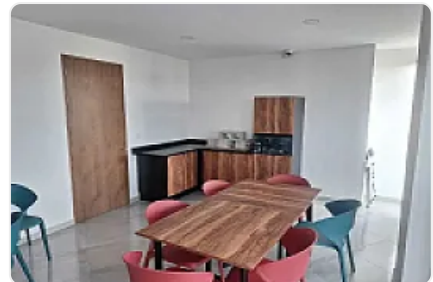
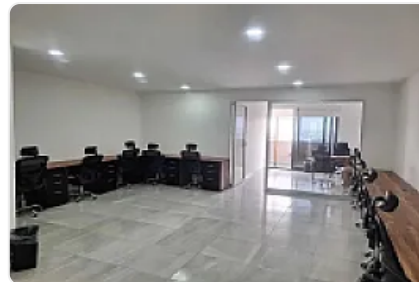




Oficina en Renta en Yama Insurgentes Col del Valle Alcadia Benito Juarez RB66

Renta: MXN \$
255,754.00

Avenida Insurgentes Sur, Del Valle Centro, Benito Juárez, Ciudad de México • ID 3337



Descripción

ASESOR ERIC BARREIRO RB66

Oficina en Renta - Yama Insurgentes

Ubicación estratégica

Se renta oficina en el moderno corporativo Yama Insurgentes, ubicado en la Colonia Del Valle, Benito Juárez, una de las zonas más dinámicas y con mejor conectividad de la Ciudad de México. Su ubicación privilegiada garantiza fácil acceso tanto para colaboradores como para clientes, con cercanía a vías principales y transporte público.

Características del inmueble

- Superficie: 416 m²
- Nivel: Piso 12 del corporativo
- Recepción para atención de visitantes
- Sala de espera amplia, con posibilidad de adaptarse como privado
- Sala de juntas con capacidad para 16 personas (espacio divisible en 2 salas)
- Espacios flexibles que pueden adaptarse a las necesidades del cliente

- 4 privados con terraza
- Área de trabajo cerrada con capacidad para 13 personas y privado adicional
- Área de trabajo cerrada con capacidad para 10 personas y privado adicional
- Cocina con terraza
- terraza privada
- Baños para damas y caballeros
- Bodega

Condiciones de renta

- Renta mensual: \$255,754 MXN (mantenimiento incluido)

Ventajas del corporativo

El edificio Yama Insurgentes ofrece un entorno corporativo moderno, con espacios diseñados para la productividad y el bienestar. La combinación de terrazas privadas, áreas de trabajo flexibles y amenidades de primer nivel lo convierten en una opción ideal para empresas que buscan proyectar una imagen sólida y profesional.

Oportunidad única

Esta oficina es perfecta para empresas que desean establecerse en una ubicación estratégica, con espacios amplios, funcionales y adaptables. La terraza privada y las áreas de trabajo cerradas brindan un ambiente ideal para la colaboración y el crecimiento.

Agenda tu cita hoy mismo y conoce esta oficina en Yama Insurgentes.

REQUISITOS:

- Identificación (INE)
- Comprobante de domicilio
- Comprobante de ingresos 3 a 1
- Fiador con propiedad en la Ciudad de México (indispensable)
- Depósito en garantía equivalente a un mes de renta
- 1 Mes de Renta corriente
- Póliza de Jurídica

Agenda tu visita hoy mismo!

Características

Accesibilidad para personas con discapacidad

Aire acondicionado

Elevador

Portero

Seguridad 24 horas

Detalles

Recámaras: —
Baños: 2
Estacionamientos: —
Construcción: 416 m²
Terreno: —
Código: N/A
Comisión: No

Contacto

Agente: Usuario Super
Email: administrador@bi.com
Teléfono: —