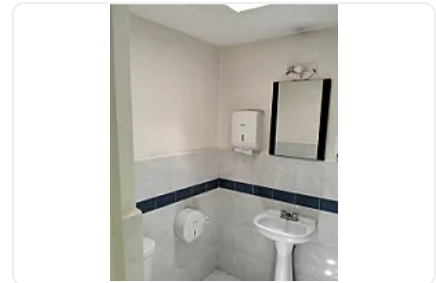




## Renta de Edificio en Industrial, Gustavo a Madero LE625

Renta: MXN \$  
**110,000.00**

LE625, Industrial, Gustavo A. Madero, Ciudad de México • ID 376



### Descripción

ASESOR LIZ ESCAMILLA LE625

A PIE DE CALLE

"446m2

EDIFICIO DE DOS PLANTAS A PIE DE CALLE

ACONDICIONADO PARQ CLINICA, ESCUELA , OFICINAS "

### Características

Sin características registradas

### Detalles

Recámaras: —  
Baños: —  
Estacionamientos: —  
Construcción: 446 m<sup>2</sup>  
Terreno: —  
Código: N/A  
Comisión: No

### Contacto



#### Armando Mendoza Medina

Email: armandomendozamedina@gmail.com

Teléfono: 525582520996

