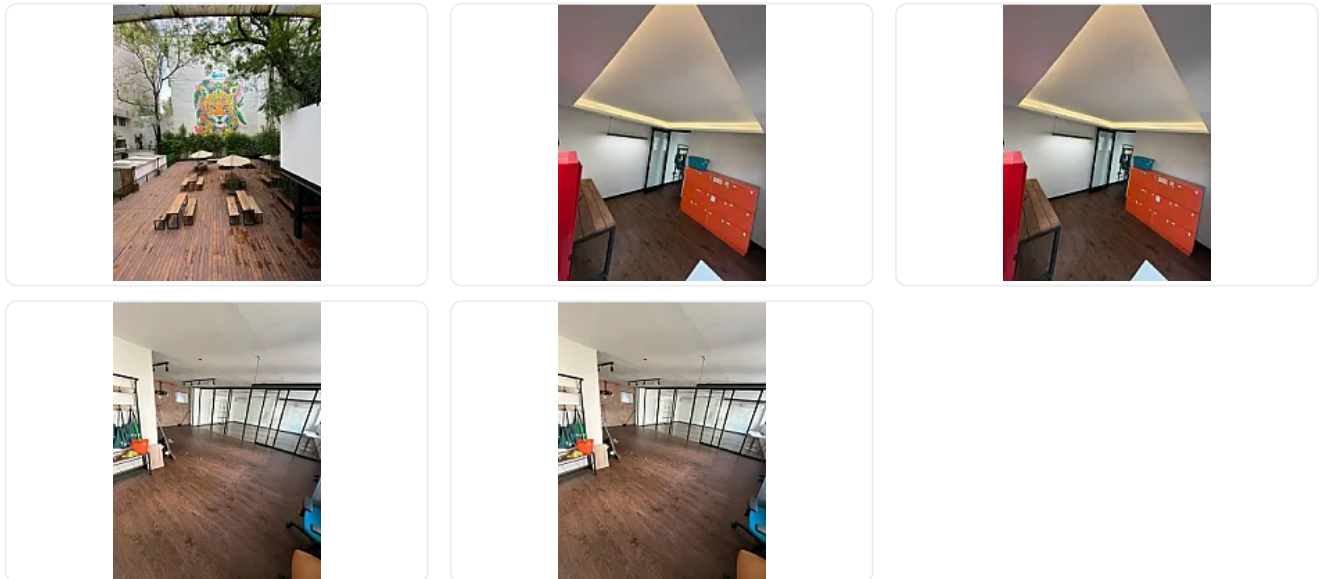




## Renta de Oficina en Condesa Cuauhtemoc ZE224

Renta: MXN \$  
**116,000.00**

N/A, Colonia Condesa, Cuauhtémoc, Ciudad de México • ID 3918



### Descripción

ASESOR: ZULEYKA ELIZALDE ZE224

OFICINA AMUEBLADA EN RENTA | ESPACIO CORPORATIVO LISTO PARA OPERAR

Lleva tu operación a un espacio con imagen profesional, funcionalidad y comodidad desde el primer día.

Ideal para empresas, startups, despachos creativos, consultorías o equipos de trabajo que buscan proyectar una imagen sólida y operar inmediatamente sin invertir en adecuaciones.

#### CARACTERÍSTICAS:

- 106 m<sup>2</sup> de construcción
- 106 m<sup>2</sup> de terreno
- Piso 2
- Totalmente amueblada
- 1 privado / oficina principal
- 2 baños
- Excelente distribución funcional

- Espacios cómodos y listos para trabajar

IDEAL PARA:

- Startups
- Oficinas corporativas
- Consultorías
- Agencias creativas
- Equipos administrativos
- Despachos profesionales

Un espacio diseñado para empresas que buscan comodidad, proyección profesional y un entorno que impulse productividad y crecimiento.

Lista para operar

Excelente presentación corporativa

Espacios funcionales

Ambiente profesional

Ideal para recibir clientes y colaboradores

REQUISITOS:

- Aval obligatorio
- 1 depósito en garantía
- Renta corriente
- Contrato mínimo por 1 año

DOCUMENTACIÓN:

PERSONA FÍSICA:

- INE vigente
- Comprobante de domicilio
- Comprobantes de ingresos o estados de cuenta
- Constancia de situación fiscal (RFC)
- CURP

AVAL:

- Identificación oficial vigente
- Comprobante de domicilio
- Escritura o documento que acredite propiedad
- Boleta predial o recibo de agua reciente

PERSONA MORAL:

- Acta constitutiva
- Poder del representante legal (en caso de aplicar)
- INE del representante legal

- Constancia de situación fiscal
- Comprobantes de ingresos o estados de cuenta

Agenda tu visita y conoce el potencial de tu próxima oficina.

### Características

Sin características registradas

### Detalles

Recámaras: —  
Baños: —  
Estacionamientos: —  
Construcción: 106 m<sup>2</sup>  
Terreno: 106 m<sup>2</sup>  
Código: N/A  
Comisión: No

### Contacto



—

Email: —

Teléfono: +525633358973