

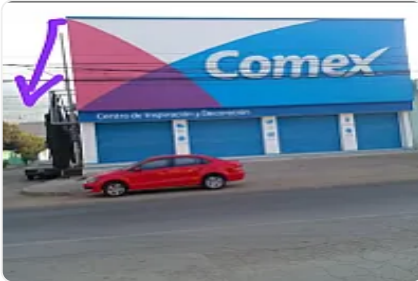


Renta de Bodega en La Pastora, Gustavo a Madero LE475

sn, La Pastora, Gustavo A. Madero, Ciudad de México • ID 593

Original

Renta: MXN \$
32,000.00



Descripción

Renta de Bodega en La Pastora, Gustavo a Madero

ASESOR LIZ ESCAMILLA LE475

BODEGA EN PLANTA ALTA

BODEGA EN PLANTA ALTA

ACCESO POR ESCALERAS ENTRADA INDEPENDIENTE

CALLE AMPLIA

SE PUEDEN DEJAR 3 AUTOS O MAS AFUERA

259M2

CERCA DE METRO POLITECNICO

LA PASTORA GUSTAVO A AMDERO

Ubicado en Edificio comercial sobre Avenida principal. Zona de gran afluencia.

Vías principales cercanas. Facilidad de estacionamiento.

Empresas anclas cercanas: Gasolinería GULF, Elektra, Banco Azteca, Bodega Aurrera, Farmacia San Pablo, COMEX, Pollo Feliz, entre otras.

Espacio totalmente abierto. Cuenta con sanitarios para Damas y Caballeros.

Mezzanine de 16 m2 aproximadamente.

Puerta y escalera de emergencia.

Características

Sin características registradas

Detalles

Recámaras: —

Baños: —

Estacionamientos: 3

Construcción: 259 m²

Terreno: —

Código: N/A

Comisión: No

Contacto

Agente: Kasba Inmobiliaria

Email: —

Teléfono: —