

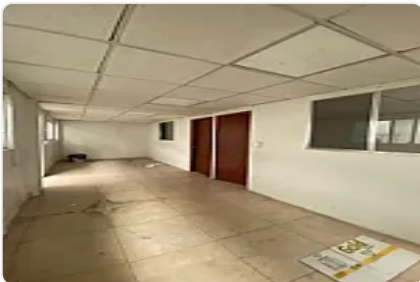


## Renta de Bodega Comercial en Tlanepanla de Baz CT548

SN, San Pablo Xalpa, Tlanepanla de Baz, Estado de México • ID 608

Compartir con mis datos

**Renta: MXN \$  
370,000.00**



### Descripción

Renta de Bodega Comercial en Tlanepanla de Baz  
ASESOR SAMUEL ATRI CT548

Bodega San Pablo Tlanepantla, cuenta con las siguientes características:

Superficie rentable 3,004.38 m<sup>2</sup>

Oficina: 130.68

Muros: Tabique

Patio de maniobra: 350

Piso y/o resistencia: Concreto

Andén de carga: Disponible

Energía eléctrica: Trifásica

Altura libre :6 m

Sist. vs. Incendio: No Disponible

Techumbre: Pintro

Renta mensual \$370,000 pesos + IVA  
\$123.5 m2

Plazo de contrato:  
Preferente 3 a 5 años  
Meses de depósito  
Dos Meses  
Tipo de garantía:  
Fianza O Fiador

#### INFORMACION ADICIONAL

- \* Dos cuerpos de bodegas.
- \* Importantes vías de acceso.
- \* Área de oficinas.
- \* Ubicada en zona industrial.
- \* Andén corrido para tráiler.
- \* Estacionamiento al frente.

#### Características

Sin características registradas

#### Detalles

Recámaras: —  
Baños: —  
Estacionamientos: —  
Construcción: 3,004 m<sup>2</sup>  
Terreno: 3,004 m<sup>2</sup>  
Código: N/A  
Comisión: Sí

#### Contacto

Agente: —  
Email: —  
Teléfono: +525633358973