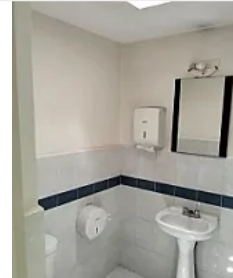
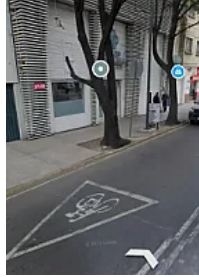
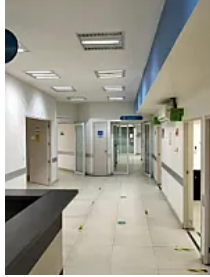




Renta de Edificio en Industrial, Gustavo a Madero LE625

Renta: MXN \$
110,000.00

LE625, Industrial, Gustavo A. Madero, Ciudad de México • ID 71



Descripción

ASESOR LIZ ESCAMILLA LE625

A PIE DE CALLE

"446m2

EDIFICIO DE DOS PLANTAS A PIE DE CALLE

ACONDICIONADO PARQ CLINICA, ESCUELA , OFICINAS "

Características

Sin características registradas

Detalles

Recámaras: —
Baños: —
Estacionamientos: —
Construcción: 446 m²
Terreno: —
Código: N/A
Comisión: No

Contacto



—

Email: —

Teléfono: +525633358973